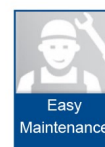




3 سال گارانتی

DIVATECH +

دارای بدنه مقاوم ، سیستم عیب یاب هوشمند، سیستم کنترل پیشرفته، ساخته شده با تکنولوژی روز اروپا و طراحی توسط شرکت فرولی ایتالیا و کنترل کیفی محصولات مطابق استانداردهای UNI EN ISO 9001:2008



عملکردهای خاص

سیستم ضد گریپاژ

- جلوگیری از خرابی پمپ
- اطمینان از عملکرد صحیح در زمان نیاز به گرمایش
- آب بهداشتی یا گرمایش محیط
- افزایش طول عمر دستگاه



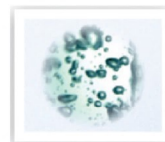
سیستم ضد یخ زدگی

- روشن شدن اتوماتیک در صورتیکه دمای آب به ۵ درجه سانتیگراد کاهش یابد
- فعال در هر دو حالت آب گرم بهداشتی و آب گرم شوفاژ
- عدم نیاز به خاموش کردن دستگاه در زمان مسافرت



سیرکولاسیون بعد از گرمایش

- بازیابی اینرسی حرارتی موجود در مبدل حرارتی
- افزایش زمان خاموش بودن مشعل



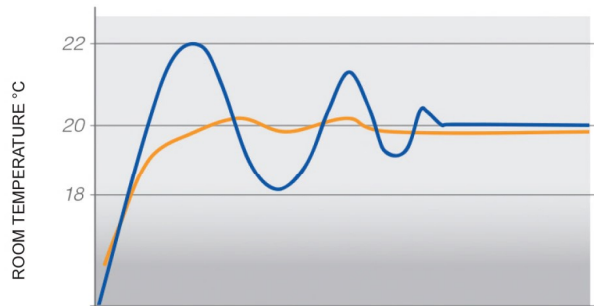
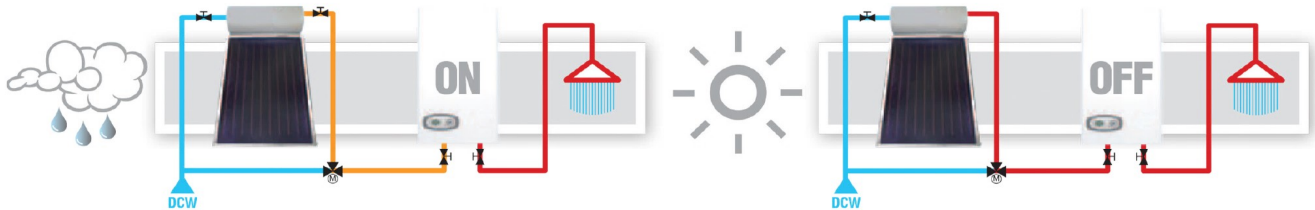
سایر مشخصات

- مجهز به عیب یابی هوشمند با توانایی ثبت تاریخچه ایرادهای احتمالی جهت مدیریت بهتر طول عمر دستگاه
- طراحی جدید سیستم هیدرولیکی جهت دسترسی و تعمیر و نگهداری آسان
- مجهز به مبدل اصلی مسی با روکش آلومینیوم و مبدل ثانویه صفحه‌ای تمام استیل با راندمان بالا به همراه شیر سه راهه برقی
- مجهز به برد الکترونیکی و میکروپروسسور پیشرفته جهت کنترل دقیق دستگاه
- دارای راندمان بالا، کلاس انرژی سه ستاره اروپا (Directive to EN 92/42)
- سیستم کنترل تدریجی شعله در هر دو مدار گرمایش شوفاژ و آبگرم بهداشتی
- مجهز به بای پس هیدرولیکی اتوماتیک
- مجهز به سیستم احتراق ارتقاء یافته
- ابعاد مناسب و وزن کم
- دارای درجه حفاظت الکتریکی IPX5D
- قابلیت اتصال به دودکش‌های دو جداره و تامین هوای احتراق از هوای بیرون
- دارای استاندارد خدمات پس از فروش
- دارای ۳ سال گارانتی و ۱۰ سال تامین قطعات
- نصب و راه اندازی رایگان



اتصال به سیستم خورشیدی

- قابلیت اتصال به سیستم خورشیدی ترموسیفون یا گردش اجباری
- نظارت بر دمای آب بهداشتی خروجی توسط برد الکترونیکی
- صرفه‌جویی مصرف انرژی حتی در فصول سرد سال



کنترل دستگاه از طریق دمای داخل اتاق

- پشتیبانی از پروتکل ارتباطی Open Therm
- قابل اتصال به سیستم کنترل هوشمند
- کنترل تدریجی توان پکیج
- دستیابی به دمای نقطه تنظیمی با سرعت بالا
- کاهش مصرف انرژی

اطلاعات فنی | TECHNICAL DATA

مدل	MODEL			D F24	D F32	D F37
توان ورودی	Heat input	Max	kW	25.8	34.4	39.7
		Min	kW	8.3	11.5	14.0
ظرفیت حرارتی	Heat output	Max	kW	24.0	32.0	37.0
		Min	kW	7.2	9.9	12.9
مصرف گاز طبیعی	Gas consumption	Max	m ³ /h	2.73	3.64	4.2
		Min	m ³ /h	0.88	1.22	1.48
راندمان در توان ورودی نامی	Efficiency Pmax (80-60)	%		93	93.1	93.2
هد پمپ	Pump head	m		4	6	6
کلاس بازدهی انرژی	Efficiency class, Directive 92/42 EEC	-		★★★	★★★	★★★
کلاس NOx	NOx emission class	-		3(<150mg/ kWh)	3(<150mg/ kWh)	3(<150mg/ kWh)
فشار کارکرد مدار گرمایش	Working pressure in heating	Max	bar	3	3	3
		Min	bar	0.8	0.8	0.8
حداکثر دمای گرمایش	Max heating temperature	°C		90	90	90
حجم آبگیری	Heating water content	litres		1.0	1.2	1.5
ظرفیت منبع انبساط	Heating expansion tank capacity	litres		8	10	10
فشار اولیه منبع انبساط	Heating expansion tank prefilling pressure	bar		1	1	1
فشار آب در حالت آب گرم بهداشتی	Working pressure in hot water production	Max	bar	9	9	9
		Min	bar	0.25	0.25	0.25
دبی آب گرم بهداشتی	DHW flow rate	Δt=25 °C	l/min	13.7	18.3	21.1
		Δt=30 °C	l/min	11.4	15.2	17.6
درجه حفاظت الکتریکی	Protection rating	IP		X5D	X5D	X5D
مشخصات برق ورودی	Power supply voltage	V/Hz		230 V/50 Hz	230 V/50 Hz	230 V/50 Hz
حداکثر مصرف برق	Electrical power input	W		110	135	135
ابعاد	Dimensions	HxWxD	mm	710 x 430 x 350	710 x 430 x 350	710 x 470 x 350